

OSALLISTUMIS- JA ARVIOINTISUUNNITELMA

**KOSKIEN RANTA-ASEMAKAAVAN LAADINTAA TOIVAKAN KUN-
NASSA TILALLE SOUKKA 850-405-4-245 JA OSALLE TILOJEN 850-405-
4-338 JA 4-339 ALUEITA RUUHIJÄRVEN JA KESKISEN RANTA-
ALUEILLA. LIITEKARTTA.**

1. KAAVOITUKSEN TAVOITTEET JA PERUSTELUT

Kaavan tavoitteena tarkentaa ja osin muuttaa rantayleiskaavan ratkaisuja soveltuen Soukan tilalla rantayleiskaavan jälkeen tehtyyn perinnönjaon tilajakoihin. Rantayleiskaavan yksi RA-rakennuspaikka on tarkoitus siirtää Soukan tilan talouskeskuksen rantavyöhykkeelle sekä osoittaa kaavassa muille RA-rakennuspaikoille tarkat tonttisijoitukset ranta-asemakaavan tarkkuudella. Rantayleiskaavan mitoitusta ei ole tarkoitus muuttaa. Rantayleiskaavan AM-varaus (maatilan talouskeskus) poistetaan muiden (4-338 ja 4-449) tilojen alueilta, koska rantayleiskaavassa osoitettu maatilan talouskeskusalue on tarkoitettu vain yhtä talouskeskusta varten.

Kaava laaditaan Soukan tilan kahdelle eteläiselle palstalle Keskisen ja Ruuhijärven alueella.

2. KAAVAN LAATIJA

Kaavan laatijana toimii maanomistajan toimeksiannosta DI Juha Poutanen.
osoite Insinööritoimisto Poutanen Oy, Linnankatu 9 13100 Hämeenlinna,
puh 03 – 612 2552, sähköposti: juha.poutanen(at)poutanenoy.fi

3. OSALLISET

Kaavan pääosallinen on kaava-alueen maanomistaja. Kaavan muita osallisia ovat lähialueiden maanomistajat ja asukkaat, joiden asumiseen, työntekoon tai muuhun kaava saattaa huomattavasti vaikuttaa.

Viranomaisosallisia ovat:

- Toivakan kunta
- Keski-Suomen Liitto

- Keski-Suomen ELY-keskus
- Keski-Suomen maakuntamuseo

Muita osallisia lisätään tarpeen mukaan kaavakäsittelyn aikana.

4. KAAVAN VUOROVAIKUTUKSEN JÄRJESTÄMINEN

Kaavahanke on laitettu vireille 3.2011 aikana.

Osallistumis- ja arviointisuunnitelma pidetään nähtävillä kunnanvirastossa kaavakäsittelyn ajan. Osallisilla on oikeus esittää mielipiteensä suullisesti tai kirjallisesti suunnitelmasta kaavaehdotusvaiheeseen asti.

Kaavoituksesta on järjestetty MRA:n 26 §:n mukainen viranomaisneuvottelu 25.5.2011 Keski-Suomen ELY-keskuksessa.

Kaavan valmisteluaineisto (luonnosaineisto) tullaan pitämään MRA:n 30 §:n mukaisesti nähtävillä kunnassa ja osallisilla on oikeus lausua siitä mielipiteensä nähtävilläoloaikana. Luonnosvaiheessa pyydetään viranomaislausunnot.

Kaavaehdotus pidetään mahdollisten korjausten ja täydennysten jälkeen nähtävillä kunnassa 30 päivän ajan ja siitä pyydetään tarvittavat viranomaislausunnot. Osallisilla on oikeus tehdä tarvittaessa muistutus asiassa nähtävilläoloaikana.

Mahdollisten muistutuksen tekijöille lähetetään MRL 65 §:n mukaisesti kunnan perusteltu vastine sekä tieto kaavan hyväksymisestä niille, jotka ovat sitä pyytäneet ja ilmoittaneet osoitteensa (MRL 67 §).

Kaavan hyväksymisestä voi tehdä tarvittaessa muutoksenhakuvaatimuksen Hämeenlinnan hallinto-oikeudelle 30 päivänä kuluessa hyväksymispäätöksestä.

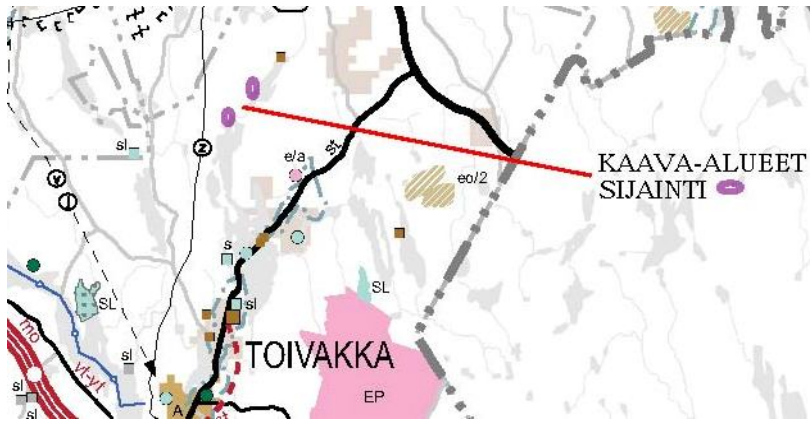
5. KAAVAN LÄHTÖKOHDAT

5.0 Valtakunnalliset alueidenkäyttötavoitteet

Kaavan luonne huomioiden kaavalla ei voida katsoa olevan valtakunnallisiin alueidenkäyttötavoitteisiin liittyviä vaikutuksia.

5.1 Maakuntakaava

Maakuntakaavassa eikä vaihemaakuntakaavoissa ole aluevarauksia kaava-alueella
Maakuntakaava, OTE



5.2 Rantayleiskaava

Toivakan rantayleiskaavassa tilan 4-245 alueille on osoitettu 7 kpl omarantaisia lomarakennuspaikkoja sekä maatilan talouskeskusalue. Rantayleiskaavassa on osoitettu nykyiselle Soukan tilalle maatilan talouskeskusalue, joka ulottuu kanta-tilan lohkomisen jälkeen myös kahdelle muulle tilalle. Ranta-asemakaavassa on tarkoitus poistaa maatilan talouskeskus (AM-merkintä) muilta kuin Soukan tilan osalta

Kaava-alue on muilta osin osoitettu rantayleiskaavassa maa- ja metsätalous-alueiksi (M ja MY) . Liitekartta.

5.3 Ranta-asemakaavat

Kaava-alueen lähistöllä on ranta-asemakaava Ruuhijärven itärannalla sekä Keski-sen järven alueella noin 1 km kaava-alueen eteläpuolella.

5.4 Rakennuskanta ja tiestö

Kaava-alueen taustamaastossa kulkee yksityistie. Kaava-alueella on rakennettuna Soukan tilan talouskeskus. Keski-sen ja Ruuhijärven muilla ranta-alueilla on muuta loma-asutusta ja maatilojen talouskeskuksia.

6. LAADITTAVAT JA OLEMASSA OLEVAT SELVITYKSET

Kaava-alueella käytetään hyväksi rantayleiskaavan yhteydessä tehtyjä luontoselvityksiä ja tarvittaessa tehdään täydentäviä selvityksiä, muilta osin käytetään rantayleiskaavan yhteydessä tehtyjä selvityksiä.

Soukan tilan alueelta on tehty metsätalousuunnitelma.

7. ARVIOITAVAT VAIKUTUKSET

Kaavan osalta arvioidaan ja selvitetään tarvittavassa laajuudessa seuraavia vaikutuksia:

- * ympäristövaikutukset (maaperä, vesistöt, luontoarvot, virkistystarpeet)
- * vaikutukset rakennettuun ympäristöön
- * sosiaaliset vaikutukset (viihtyvyys ym.)
- * rantamaisemalliset vaikutukset
- * taloudelliset vaikutukset

8. KAAVATYÖN TAVOITEAIKATAULU

- Kaavoitus laitettu vireille	3/2011
- OAS ja kaavaluonnosaineisto nähtävillä	8/2011
- Kaavaehdotus nähtävillä	9-10/2011
- Kaavaehdotuksen hyväksyminen (valtuusto)	12//2011

Osallistumis- ja arviointisuunnitelmasta antavat lisätietoja:

Kaavan laatija :

Insinööritoimisto Poutanen Oy

Linnankatu 9 13100 Hämeenlinna

Juha Poutanen, DI, YKS 361

puh. 03 - 612 2552

[juha.poutanen\(at\)poutanenoy.fi](mailto:juha.poutanen(at)poutanenoy.fi)

Toivakan kunta

Aluearkkitehti Jukka S Lehtonen

Toivakantie 49

41660 Toivakka

puh. 040-5901788

[jukkaslehtonen\(at\)joutsa.fi](mailto:jukkaslehtonen(at)joutsa.fi)

Rakennustarkastaja Reijo Kautto

Toivakantie 49

41660 Toivakka

puh. 0400-865008

[reijo.kautto\(at\)toivakka.fi](mailto:reijo.kautto(at)toivakka.fi)

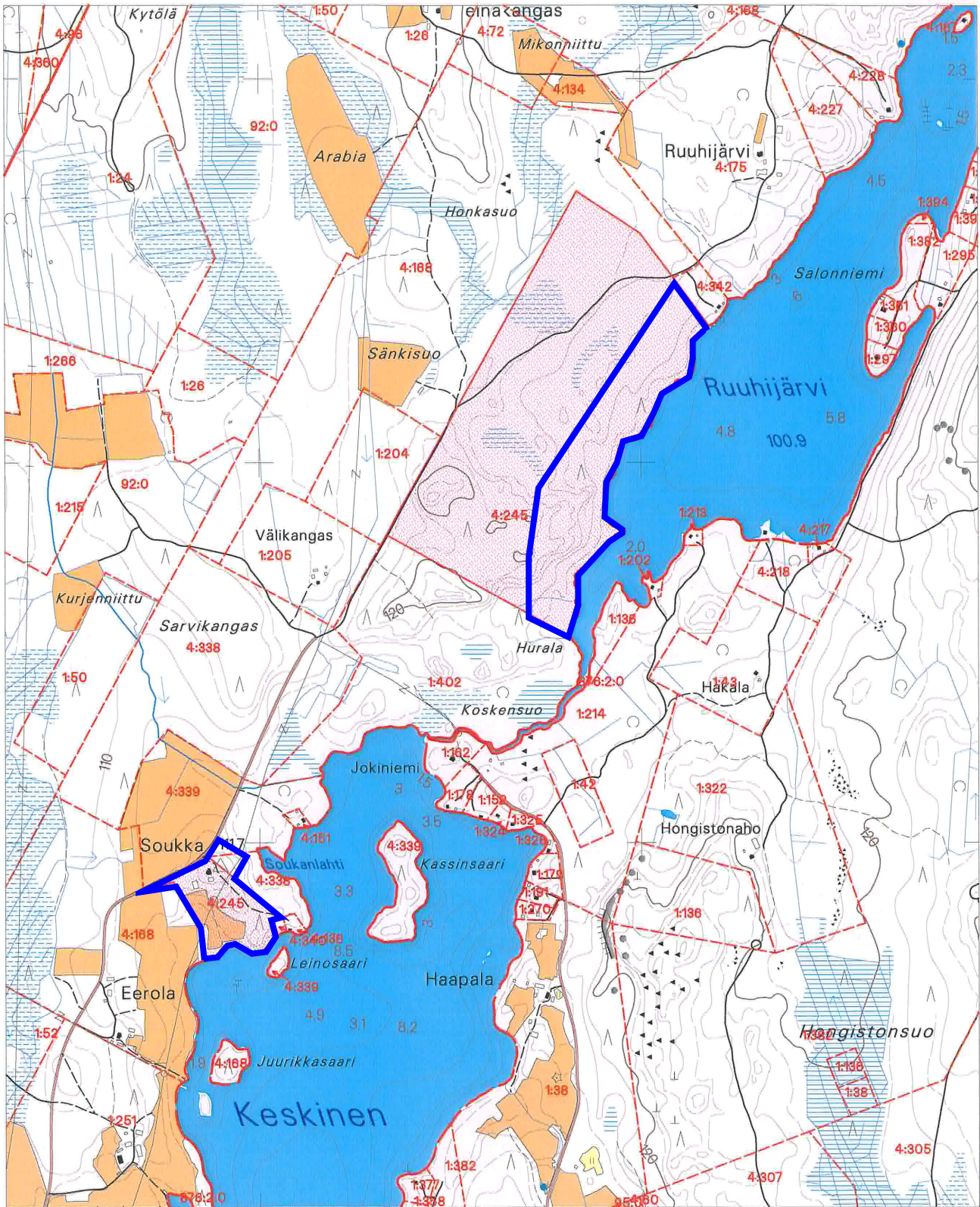
- Liitteet:
- kaava-alue sijaintikartta
 - ote maakuntakaava (tekstissä)
 - ote rantayleiskaava

TOIVAKKA

850-405-4-245 Soukka

RANTA-ASEMAKAAVA-ALUE LIKIM.

16.03.2011 09.02
PH



Maastotietokanta ja kiinteistöjaotus (KRK)



MAANMITTAUSLAITOS

Kiinteistöjaotus on 16.03.2011 mukainen.
Kiinteistörajoissa voi olla epätarkkuuksia.
Kiinteistön tarkka ulottuvuus selviää
toimitusasiakirjoista ja maastosta.
Kartan koordinaattijärjestelmä on
ETRS-GK26.

1 : 15 000

1 cm kartalla vastaa 150 metriä maastossa.

Copyright Maanmittauslaitos
Aineiston kopiointi tai muu käyttö ilman
Maanmittauslaitoksen lupaa on kielletty.
Tulosteen muste ei ole arkistokelpoista,
eivätkä värit kestä ultraviolettivaloa.

RANTAYLEISKAAVA, OTE KAAVA-ALUE LIKIM.

